

# PROJET D'AMÉNAGEMENT DU PONT RONDU



**Tonino Panetta,**  
Maire de Choisy-le-Roi,  
Vice-président du  
Conseil départemental  
du Val-de-Marne

Chères Choisyennes, chers Choisyens,  
Le pont Rondu présente d'importantes  
détériorations au niveau de la voirie et  
de son garde-corps, rendant le  
cheminement dangereux pour les  
piétons, et plus particulièrement pour  
les centaines d'écoliers des  
établissements Langevin et Mandela qui  
l'empruntent chaque jour.

Pour répondre aux inquiétudes des  
parents d'élèves et parce que la sécurité  
des riverains est notre priorité, nous  
avons engagé dès cet été une inspection  
structurale de l'ouvrage nous  
permettant d'engager un projet de  
réaménagement global du pont.

Nous savons que ce tronçon constitue la  
principale liaison entre le quartier Sud  
et le quartier de la Prairie. C'est  
pourquoi nous mettrons tout en œuvre  
pour que le test de circulation alternée  
préalable aux travaux se déroulent dans  
les meilleures conditions, afin de valider  
les futurs aménagements définitifs et  
lancer les travaux sans tarder,  
courant 2023.



**Une phase de test de circulation  
alternée sera lancée le 7 décembre sur  
le pont pour une durée d'environ 3  
mois, avant de pérenniser le dispositif  
si les résultats sont concluants.**

Parmi les premiers aménagements : la  
réduction de la largeur de la chaussée,  
passant la circulation à une seule voie,  
l'élargissement des 2 trottoirs et la  
pose de feux tricolores pour gérer  
l'alternat et sécuriser les traversées  
piétonnes.

Si vous souhaitez échanger sur ce  
projet, retrouvez-nous au **Conseil de  
quartier Choisy Sud jeudi 1<sup>er</sup> décembre  
à 19h à la salle des Navigateurs.**

Restant à votre écoute.



**Karim Garrout,**  
Adjoint au Maire  
à la voirie

**Walid Sayadi,**  
Adjoint de quartier  
Choisy Sud



# POURQUOI DES TRAVAUX ?



## DES INSTALLATIONS VÉTUSTES

- Des garde-corps accidentés présentant un danger pour les piétons
- Des trottoirs très empruntés par les écoliers, mais trop étroits, non sécurisés et inadaptés pour les personnes à mobilité réduite
- Un croisement difficile des bus et poids-lourds sur le pont
- Un trafic routier important à réguler par feux

## UN TEST PRÉALABLE : LA CIRCULATION ALTERNÉE

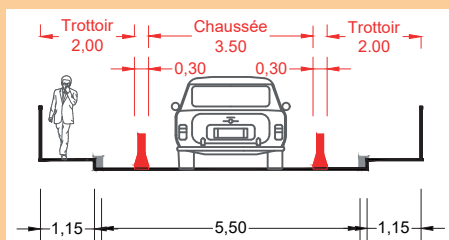


## 3 MOIS DE TEST POUR VALIDER LES AMÉNAGEMENTS

Afin de valider les futurs aménagements du pont, **un test d'alternat (ou circulation alternée) débutera le 7 décembre pour une durée de 3 mois environ**, avec des aménagements adaptés pendant toute la durée du test.

### Les aménagements provisoires :

- Installation de **glissières** pour réduire la largeur de la chaussée à **une seule voie**
- Pose de **feux provisoires** pour **gérer la circulation en alternat**
- **Élargissement des deux trottoirs**



Coupe sur le pont Rondu - Test d'alternat

# LES AMÉNAGEMENTS DÉFINITIFS DU PONT

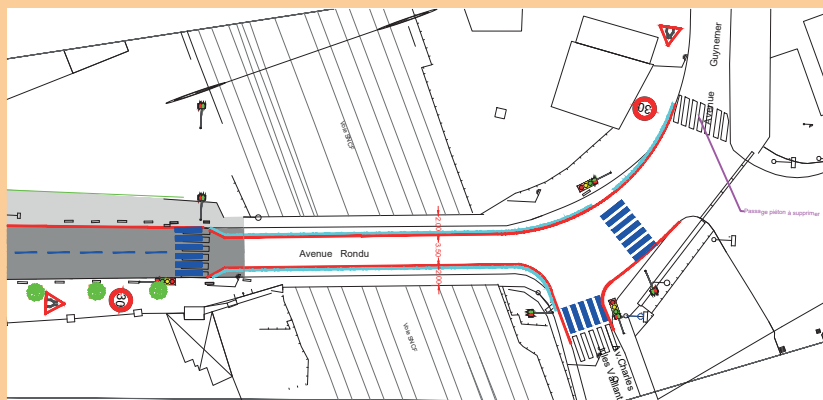


## VALIDATION DES RÉSULTATS DU TEST :

Les résultats du test d'alternat seront présentés au Maire et jugés sur plusieurs critères : impact sur la circulation (remontées de files d'attentes, report de la circulation...), apaisement de la circulation, confort pour les piétons... Seront également prises en compte les remontées des habitants et du conseil de quartier Choisy Sud. À l'issue de la concertation, **si le test est validé, l'aménagement définitif sera mis en place.**

### Les aménagements définitifs :

- Réfection de la chaussée et des trottoirs
- Pose de feux tricolores pour gérer l'alternat
- Remplacement des garde-corps existants le long des 2 trottoirs
- Réfection des corniches supportant les garde-corps
- Installation de barrières pour protéger les piétons de la route



# RENDEZ-VOUS À NOTER !



## VENEZ ÉCHANGER SUR LE PROJET

### Conseil de quartier Choisy Sud

**Jeudi 1<sup>er</sup> décembre**  
**19h, salle des fêtes des Navigateurs**  
**(12 rue Robert Peary)**

Votre élu de quartier, Walid Sayadi, et les acteurs du projet d'aménagement du pont Rondou seront présents pour répondre à vos questions.



**VILLE DE**  
**CHOISY-LE-ROI**